

boero.premium 1229

Modell Nummer F5671

Ausstellungsdatum 23-03-23 revision 00
aktualisierung vom 23-07-25 (ersetzt somit die vorherige)



Designer: centro studi interno

Korpus: Tannenholz, Masonit, Sperrholz und Spanplatten, bezogen mit umweltfreundlichem Polyurethanschaum, der mit einem Ueberzug aus 100% Polyester versehen ist. Die Rueckenlehnen stuetzen sich auf einem Metallmechanismus*.

Unterfederung: Gurt-Unterfederung

Sitzpolsterung: Sitzkissen aus ökologischem Polyurethanschaum, bezogen mit einem Ueberzug aus 100% Polyester

Rueckenpolsterung: Rueckekissen aus ökologischem Polyurethanschaum, bezogen mit einem Ueberzug aus 100% Polyester

Armteil-Polsterung: aus ökologischem Polyurethanschaum mit einem Ueberzug aus 100% Polyester.

Abziehbarkeit: nicht moeglich, loose Sitzkissen.

Naehte: Die Leder*-Bezüge haben anderes Nathbild als die Mikrofaserbezüge (die Abbildungen zeigen das Nathbild der Lederausführung). Für alle Bezüge (Leder, Stoff und Mikrofaser) ist das Modell ausserdem mit einer Dekonaht (ricamo n°8 _ 1 ago)) ausgestattet, die auf dem Sitzkissen, den Rueckenlehnen und den Armlehnen vorhanden sind und auf Wunsch mit Kontrstnaht in den verfügbaren Farbvarianten hergestellt werden koennen.

Mechanismus: * Modell mit manuell anhebbaren Armlehnen und manuell verstellbaren Rückenlehnen, die eine Verlaengerung der Sitztiefe um 42 cm ermöglichen. Ein zusätzlicher Mechanismus im Inneren der Rückenlehne ermöglicht es, die Kopfstütze nach vorne zu kippen. Die Gesamttiefe des Modells mit aussen liegender Rueckenlehne betraegt 150 cm. (189 cm bei den Typen c.i. und 133 cm bei den Typen BS3).

Komponenten: Die Elemente "Abschluss-Tisch" sind mit einer Verlaengerung am Korpus ausgestattet, der zur Ablage dient, diese sind auch mit einem Metalltischelement ausgestattet in der Ausfuehrung Graubraun und mit marmorierter Tischplatte. Alternativ kann man zwischen Metall Matt, Titan und Kupfer waehlen. Tischplatte in Marmoroptik oder auf Anfrage und gegen Aufpreis in Glas in Bronzefarbig.

Standard-Fuesse: PM2187, H. 13,5 cm. aus Metall mit Standardausführung in Graubraun. Alternativ ist es möglich, aus den Standardausführungen in der Mustermappe zu waehlen. Die Mustermappe enthaelt auch "special" Ausführungen, die nach Prüfung der Machbarkeit in der Produktion gegen einen Aufpreis erhaeltlich sind. Einige Ausführungen können mit versteckte Füßen ausgestattet werden, die eine strukturelle Funktion haben.

Sitz- und Rueckendensitaet kg/m³ (±5%) ⁽¹⁾

Maerkte	Sitz	Ruecken
I	30 Mittel HR	27 HR
D - NL - CH	30 sostenuto fest HR	28 fest HR
USA - California	30 weich HR	27 weich HR
GB	37 feuerhemmend	31 feuerhemmend
Andere Maerkte		

Vermerk: Wenn in der Tabelle nichts angegeben ist, siehe Tabelle 'Andere Maerkte'.
⁽¹⁾Raumgewicht: bezieht sich an Material ohne Bezug und gemäß dem Gesetz UNI EN ISO 845. Die angegebenen Werte beziehen sich auf die Produktionsdurchschnitte. Das Unternehmen behält sich das Recht vor, die angegebenen technischen Eigenschaften zu ändern. Vor dem Gebrauch ist es vorzuziehen, die SICHERHEITSINFORMATIONSTECHNIK zu konsultieren, um Informationen über die Verwendung und den Schutz von Menschen und Umwelt gemäß den geltenden EG-Richtlinien zu erhalten.

Bezuge

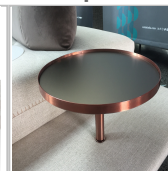
	empfehlenswert	nicht geeignet	nicht moeglich
Dickleder	✓		
duenne und elastische Leder	✓		
Naturleder	✓		
Stoff*	✓		
Mikrofaser*	✓		
Spaltleder			✓
De Luxe			✓
Multifarbe**	✓		
Multi-kategorie**	✓		
Multibezug**	✓		

Notiz: Fuer alle Modelle, die nicht abziehbar sind, koennen nur die ausgewaehlten UNI-STOFFE verkauft werden! * stoff und microfaserbezug und für den U.K. markt nicht erhaeltlich.

Zubehoer / Element Optional

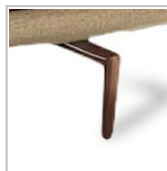


tav_gia



tav_gia1

Fuss



PM2187

Hocker



Wir behalten uns das Recht vor, die im Datenblatt dargestellten Materialien, Bezügen und Produktabmessungen aus produktionstechnischen Gründen ohne vorherige Ankündigung zu ändern. Die angegebenen zusammenfassenden grafischen Informationen, Maße und Volumen sind nur Richtwerte und können aufgrund zulässiger Toleranzen bei Produktionsprozessen und Verbesserungen variieren. Folgende maximale Belastungswerte werden bei normalem Gebrauch empfohlen: Sessel max. 120 kg, 2-Sitzer-Sofas max. 200 kg (2x100 kg), 3-Sitzer-Sofas max. 240 kg (3x80 kg). Die Verwendung mit Lasten, die die angegebenen Werte überschreiten, kann zum Ausfall des Sofas/Sessels oder seiner Komponenten führen.



Modell Nummer F5671

Technisches Datenblatt Revision 00 Rif PR08 ST01/00

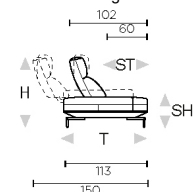
↑ an der gestrichelten Linie das Blatt falten ↑

boero.premium 1229



B Breite - H Hoehe - T Tiefe - SH Sitzhoehe - ST Sitztiefe

Die Abmessungen beziehen sich immer auf die maximalen Außenmaße bei geschlossenem Mechanismus dort wo vorgesehen.



masse

typen nummer

Beschreibung

B 220
H94 T113 SH41 ST60

Q62

3 sitz
rue.verstellbar

B 240
H94 T113 SH41 ST60

BS6

3 sitz.maxi
verstellbar

B 120
H94 T113 SH41 ST60

AU1

sess.1al lx maxi
verstellbar

B 180
H94 T113 SH41 ST60

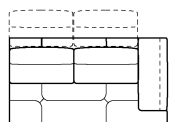
AU4

3 sitzer 1al rx
verstellbar

B 180
H94 T113 SH41 ST60

AU5

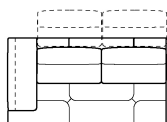
3 sitzer 1al lx
verstellbar



B 200
H94 T113 SH41 ST60

BS7

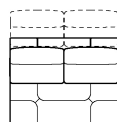
3sitz.1at rx maxi
versteller



B 200
H94 T113 SH41 ST60

BS8

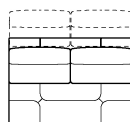
3sitz.1at sx maxi
verstell.



B 140
H94 T113 SH41 ST60

QB0

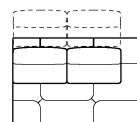
3-sitz oal
verstellbar



B 160
H94 T113 SH41 ST60

BS9

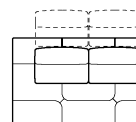
3 sitz oal max
verstellbar



B 180
H94 T113 SH41 ST60

BY0

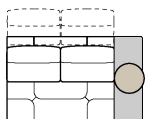
3s oal absch rx
verstellbar



B 180
H94 T113 SH41 ST60

BY1

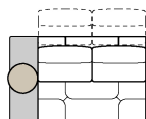
3s oal absch lx
verstellbar



B 180
H94 T113 SH41 ST60

DM0

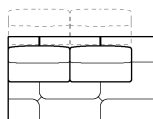
3s oal abscl.tisch
rx rue ver



B 180
H94 T113 SH41 ST60

DM1

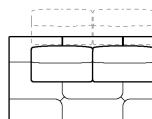
3s oal abscl.tisch
lx rue ver



B 200
H94 T113 SH41 ST60

DD1

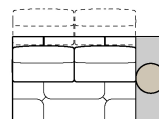
3s oal maxi
abschl rx rue.v



B 200
H94 T113 SH41 ST60

DD2

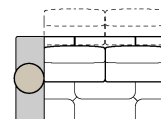
3s oal maxi
abschl lx rue.v



B 200
H94 T113 SH41 ST60

DM2

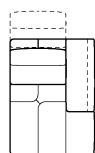
3s oal maxi abs.t
rx rue ver



B 200
H94 T113 SH41 ST60

DM3

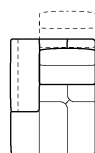
3s oal maxi abs.t
lx rue ver



B 110
H94 T153 SH41 ST100

AU6

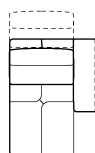
longchair 1al rx
verstellbar



B 110
H94 T153 SH41 ST100

AU7

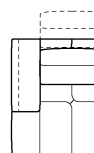
longchair 1al lx
verstellbar



B 120
H94 T153 SH41 ST100

AU8

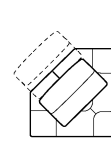
longch.1al rx
max verstellb.



B 120
H94 T153 SH41 ST100

AU9

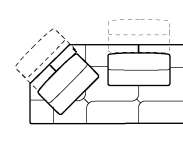
longch.1al lx max
verstellb.



B 113
H94 T113 SH41 ST60

BS3

spitzreck
verstell.rueck



B 232
H94 T113 SH41 ST60

BY7

spitz.ses.absch.rx
verstel

↓ an der gestrichelten Linie das Blatt falten ↓



↑ an der gestrichelten Linie das Blatt falten ↑

boero.premium 1229



B Breite - H Hoehe - T Tiefe - SH Sitzhoehe - ST Sitztiefe

Die Abmessungen beziehen sich immer auf die maximalen Außenmaße bei geschlossenem Mechanismus dort wo vorgesehen.

<p>masse</p> <p>typen nummer</p> <p>Beschreibung</p>	<p>B 232 H94 T113 SH41 ST60</p> <p>BY8</p> <p>spitz.ses.absch.lx verstel</p>	<p>B 232 H94 T113 SH41 ST60</p> <p>DM4</p> <p>ecke elem.m.abs.tish</p>	<p>B 232 H94 T113 SH41 ST60</p> <p>DM5</p> <p>ecke elem.m.abs.tish</p>	<p>B - H- T- SH- ST-</p> <p>V78</p> <p>by8 + au4</p>	<p>B - H- T- SH- ST-</p> <p>V79</p> <p>au5 + au6</p>
---	---	---	---	---	---

↓ an der gestrichelten Linie das Blatt falten ↓



boero.premium 1229

Modell Nummer F5671

Ausstellungsdatum 23-03-23
revision 00 vom 23-07-25
(ersetzt somit die vorherige)



**Multibezug (Kombination diverser Materialien)	<input checked="" type="checkbox"/> JA	<input type="checkbox"/> NEIN
---	--	-------------------------------

1° bezug	<input type="checkbox"/> SPALTLEDER	<input type="checkbox"/> LEDER	<input type="checkbox"/> STOFF	<input checked="" type="checkbox"/> MIKROFASER
2° bezug	<input type="checkbox"/> SPALTLEDER	<input checked="" type="checkbox"/> LEDER	<input type="checkbox"/> STOFF	<input type="checkbox"/> MIKROFASER
3° bezug	<input type="checkbox"/> SPALTLEDER	<input type="checkbox"/> LEDER	<input checked="" type="checkbox"/> STOFF	<input checked="" type="checkbox"/> MIKROFASER

**Multifarbe (selbes Material mehrfarbig)	<input checked="" type="checkbox"/> JA	<input type="checkbox"/> NEIN
---	--	-------------------------------

1° farbe	<input type="checkbox"/> SPALTLEDER	<input type="checkbox"/> LEDER	<input checked="" type="checkbox"/> STOFF	<input checked="" type="checkbox"/> MIKROFASER
2° farbe	<input type="checkbox"/> SPALTLEDER	<input type="checkbox"/> LEDER	<input checked="" type="checkbox"/> STOFF	<input checked="" type="checkbox"/> MIKROFASER
3° farbe	<input type="checkbox"/> SPALTLEDER	<input type="checkbox"/> LEDER	<input checked="" type="checkbox"/> STOFF	<input checked="" type="checkbox"/> MIKROFASER

**Multikategorie (diverse Kategorien des selben Materials)	<input checked="" type="checkbox"/> JA	<input type="checkbox"/> NEIN
--	--	-------------------------------

Erhältlich in Monobezug/Monocolor oder Multibezug: 1. Bez(Mikrofaser - nur Art. Ginevra) STRIKTUR, 2. Bezug(Leder) SITZPOLSTER UND ARMLEHNE, 3.Bezug (stoff oder Mikrofaser) Rueckenkissen Erhältlich in Multicolour = 1. Farbe (Stoff oder Mikrofaser): STURKTUR, 2. Farbe (Stoff oder Mikrofaser): SITZPOLSTER UND ARMLEHNE, 3. Farbe (Stoff oder Mikrofaser) RUECKENKISSEN.

