



Codice Modello F5671

data emissione 23-03-23 revisione 00
aggiornamento del 23-07-25 (annulla la precedente)

Designer: centro studi interno

Struttura: legno di abete, masonite, multistrato e truciolare rivestito di poliuretano espanso ecologico ricoperto con falda 100% poliestere. Gli schienali poggiano su meccanismo metallico*.

Sistema di molleggio: cinghie elastiche.

Imbottitura Seduta: cuscini di seduta in poliuretano espanso ecologico ricoperto con falda 100% poliestere.

Imbottitura Spalliera: cuscini spalliera in poliuretano espanso ecologico ricoperto con falda 100% poliestere.

Imbottitura Bracciolo: in poliuretano espanso ecologico ricoperto con falda 100% poliestere.

Sfoderabilità: Non possibile, cuscini di seduta mobili.

Cuciture: il rivestimento in pelle* prevede tagli differenti rispetto al rivestimento in microfibra (i sinottici rappresentano i tagli della versione in pelle). Il modello è inoltre dotato, per tutti i rivestimenti (PELLE, TESSUTO E MICROFIBRA), di cucitura decorativa (ricamo n°8 _ 1 ago), presente su cuscino di seduta, spalliera e bracciolo, realizzabile su richiesta con filo a contrasto nelle varianti di colore disponibili.

Meccanismi: * modello dotato di braccioli sollevabili manualmente e di spalliere posizionabili manualmente che consentono di estendere la profondità della seduta di 42 cm. Un ulteriore meccanismo interno alla spalliera permette l'inclinazione in avanti della zona poggiatesta. La profondità totale del modello con spalliera posizionata all'esterno è di 150 cm. (189 cm per versioni c.l. e 133 cm per le versione BS3).

Componenti: Le versioni "tavolino" e "terminale tavolino" sono dotate di prolungamento della base del divano, corredata di elemento tavolino con piano effetto marmo e struttura in metallo finitura graubraun, in alternativa, su richiesta e con supplemento di prezzo è possibile scegliere per la struttura metallica tra le finiture: satinato, titanio e rame. Piano tavolino, inoltre, disponibile su richiesta e con supplemento di prezzo nella variante in vetro finitura bronzo.

Piedi di serie: PM2187, h. 13,5 cm. in metallo finitura di serie graubraun. In alternativa è possibile scegliere tra le finiture standard presenti nell'apposito campionario. Il campionario prevede altresì finiture "speciali" disponibili con sovrapprezzo previa verifica della fattibilità in produzione. Alcune versioni potrebbero essere dotate di piedi nascosti che hanno funzione strutturale.

Con riserva di apportare per esigenze di produzione, senza alcun preavviso, modifiche nei materiali, nei rivestimenti e nelle misure del prodotto presentati nella scheda tecnica. Le informazioni grafiche sinottiche, le misure e il volume forniti sono solo indicativi e possono variare in ragione delle tolleranze ammesse nei processi produttivi e dei miglioramenti apportati. Sono consigliati, in condizioni di normale utilizzo, i seguenti valori massimali di carico: poltrone max 120 kg, divani 2 sedute max 200 kg (2x100 kg), divani 3 sedute max 240 kg (3x80kg). L'utilizzo con carichi che superino i valori indicati, potrebbe causare un cedimento del divano/poltrona o di suoi componenti.

Densità sedute e spalliere kg/mc (±5%) ⁽¹⁾

Mercati	Seduta	Spalliera
I	30 Medio HR	27 HR
D - NL - CH	30 sostenuto sostenuto HR	28 sostenuto HR
USA - California	30 soffice HR	27 soffice HR
GB	37 ignifugo	31 ignifugo
Altri mercati		

Nota: Quando nella tabella non è indicato alcun valore occorre far riferimento al campo "Altri mercati".
(1) Densità: massa volumica apparente determinata sul materiale privo di qualsiasi rivestimento e secondo le norme UNI EN ISO 845. I valori indicati si riferiscono alle medie di produzione; l'azienda si riserva l'eventuale variazione delle caratteristiche tecniche dichiarate. Prima dell'utilizzo, è preferibile consultare la SCHEDA TECNICA INFORMATIVA SULLA SICUREZZA per le informazioni relative all'impiego ed alla protezione delle persone e dell'ambiente, in accordo con le direttive CEE vigenti in materia.

Rivestimenti

	consigliato	non consigliato	non possibile
pelli spessorate	✓		
pelli sottili elastiche	✓		
pelli naturali	✓		
tessuto*	✓		
microfibra*	✓		
mistocrosta			✓
DeLuxe			✓
multi colore**	✓		
multi categoria**	✓		
multi rivestimento**	✓		

Nota: per i modelli non sfoderabili sono disponibili solo i tessuti in tinta unita abilitati. * rivestimenti tessuto e microfibra non disponibili per mercato U.K.

Componenti / Vers. Optional

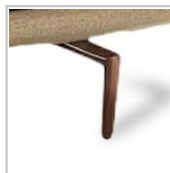


tav_gia



tav_gia1

Piedi



PM2187

Pouf

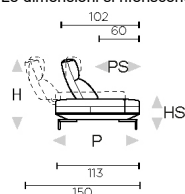


↑ piegare lungo la linea tratteggiata ↑

boero.premium 1229



L Lunghezza - H Altezza - P Profondità - HS Altezza di seduta - PS Profondità di seduta
Le dimensioni si riferiscono al massimo ingombro della versione con meccanismo chiuso dove previsto.



dimensioni

codice versione

Descrizione

L 220
H94 P113 HS41 PS60

Q62

d.3p basculante

L 240
H94 P113 HS41 PS60

BS6

div.3p maxi basc.

L 120
H94 P113 HS41 PS60

AU1

pol.1bsx maxi bascul.

L 180
H94 P113 HS41 PS60

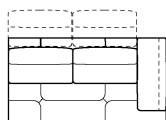
AU4

d.3p 1bdx basculante

L 180
H94 P113 HS41 PS60

AU5

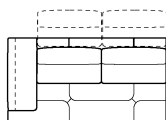
d.3p 1bsx basculante



L 200
H94 P113 HS41 PS60

BS7

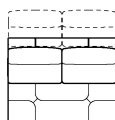
div.3p 1bdx maxi bascul.



L 200
H94 P113 HS41 PS60

BS8

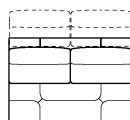
div.3p 1bsx maxi bascul.



L 140
H94 P113 HS41 PS60

QB0

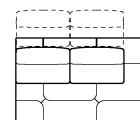
d.3psb basculante



L 160
H94 P113 HS41 PS60

BS9

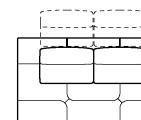
d.3p sb maxi basculante



L 180
H94 P113 HS41 PS60

BY0

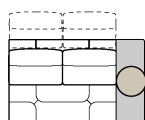
3psb mer.dx bascul.



L 180
H94 P113 HS41 PS60

BY1

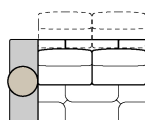
3psb mer.sx bascul.



L 180
H94 P113 HS41 PS60

DM0

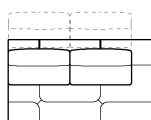
3psb ter.tav.dx bas.



L 180
H94 P113 HS41 PS60

DM1

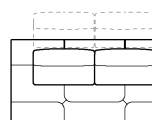
3psb ter.tav.sx bas.



L 200
H94 P113 HS41 PS60

DD1

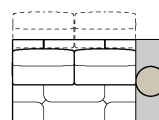
3psb maxi me.dx bascul.



L 200
H94 P113 HS41 PS60

DD2

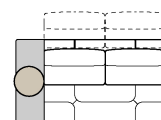
3psb maxi me.sx bascul.



L 200
H94 P113 HS41 PS60

DM2

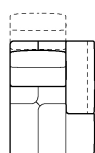
3psb maxi te.tav.dx bas.



L 200
H94 P113 HS41 PS60

DM3

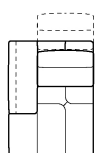
3psb maxi te.tav.sx bas.



L 110
H94 P153 HS41 PS100

AU6

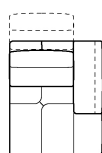
ch.long.bdx bascul.



L 110
H94 P153 HS41 PS100

AU7

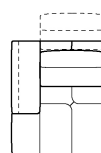
ch.long.bsx bascul.



L 120
H94 P153 HS41 PS100

AU8

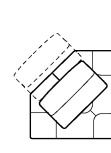
ch.lon.maxi 1bdx bascul.



L 120
H94 P153 HS41 PS100

AU9

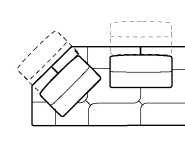
ch.lon.maxi 1bsx bascul.



L 113
H94 P113 HS41 PS60

BS3

ang.q.basculante



L 232
H94 P113 HS41 PS60

BY7

a.q.pol.mer.dx bascul.

↓ piegare lungo la linea tratteggiata ↓

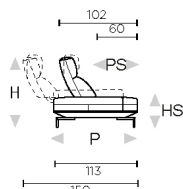


↑ piegare lungo la linea tratteggiata ↑

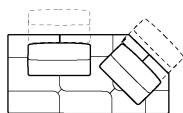
boero.premium 1229



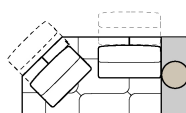
L Lunghezza - **H** Altezza - **P** Profondità - **HS** Altezza di seduta - **PS** Profondità di seduta
Le dimensioni si riferiscono al massimo ingombro della versione con meccanismo chiuso dove previsto.



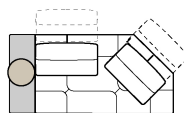
dimensioni



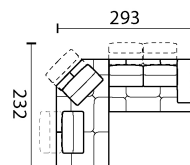
L 232
H94 **P**113 **HS**41 **PS**60
BY8



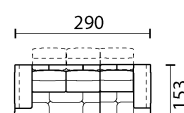
L 232
H94 **P**113 **HS**41 **PS**60
DM4



L 232
H94 **P**113 **HS**41 **PS**60
DM5



L -
H - **P** - **HS** - **PS** -
V78



L -
H - **P** - **HS** - **PS** -
V79

codice versione

a.q.pol.mer.sx
basc.

a.q.pol.te.tav.dx
basc.

a.q.pol.te.tav.sx
basc.

by8 + au4

au5 + au6

↓ piegare lungo la linea tratteggiata ↓



**Multirivestimento (abbinamento di articoli diversi) ☒ SI ☐ NO

1° rivestimento ☐ CROSTA ☐ PELLE ☐ TESSUTO ☒ MICROFIBRA

2° rivestimento ☐ CROSTA ☒ PELLE ☐ TESSUTO ☐ MICROFIBRA

3° rivestimento ☐ CROSTA ☐ PELLE ☒ TESSUTO ☒ MICROFIBRA

**Multicolore (più colori di uno stesso articolo) ☒ SI ☐ NO

1° colore ☐ CROSTA ☐ PELLE ☒ TESSUTO ☒ MICROFIBRA

2° colore ☐ CROSTA ☐ PELLE ☒ TESSUTO ☒ MICROFIBRA

3° colore ☐ CROSTA ☐ PELLE ☒ TESSUTO ☒ MICROFIBRA

**Multicategoria (categorie diverse dello stesso materiale) ☒ SI ☐ NO

Realizzabile in Monorivestimento/monocolore, oppure in Multi rivestimento: 1° Riv. (Microfibra - solo art. Ginevra) BASE, 2° Riv. (Pelle) CUSCINATURA DI SEDUTA E BRACCIOLO, 3° Riv. (Tessuto o Microfibra) SPALLIERE. Realizzabile in Multicolore = 1° col. (Tessuto o Microfibra): BASE, 2° col. (Tessuto o Microfibra): CUSCINATURA DI SEDUTA E BRACCIOLO, 3° col. (Tessuto o Microfibra) SPALLIERE.

