



Designer: centro studi interno

Structure: hêtre, sapin, panneaux multiplis et aggloméré, enrobage polyuréthane expansé

Suspensions: sangles élastiques

Rembourrage Assise: polyuréthane expansé écologique recouvert d'une housse 100% polyester

Rembourrage Dossier: polyuréthane expansé écologique recouvert d'une housse 100% polyester

Rembourrage Accoudoir: polyuréthane expansé écologique recouvert d'une housse 100% polyester

Parties déhoussables: non déhoussable

Coutures: le revêtement en cuir est réalisable avec un fil contrasté dans les variantes de couleurs disponibles. Le cuir prévoit des découpages différents par rapport au revêtement en microfibre (ou tissu).

Mécanismes: modèle avec appui-tête relevable manuellement. La hauteur du modèle avec appui-tête relevé est de 99 cm. Versions relax disponibles avec un mécanisme motorisé, actionné par un bouton de commande * (puls_1) pour le côté avec accoudoir et une commande tactile (TP_1) pour le côté sans accoudoir. La profondeur maximale du modèle avec relax entièrement ouvert est de 155 cm.

Composantes: bouton de commande (puls_1) équipée d'une prise d'alimentation usb. Le modèle est équipé d'un insert métallique positionné autour de l'accoudoir *(FE334). La finition de l'insert coïncide avec celle choisie pour le pied (PM2262). Toutefois il est également possible pour le client de choisir la finition de l'insert qu'il souhaite parmi celles disponibles en la spécifiant dans la commande.

Piètement standard: PM2262, pour le côté accoudoir, et PM1056, pour le côté S.B., tous deux H. 13 cm en métal avec finition standard NOIR MAT. En alternative, il est possible de choisir entre les finitions GRAUBRAUN ou CHROME. Toutes les versions relax incluent également un pied en PVC h. 4 cm. Certaines versions peuvent être équipées de pieds cachés ayant une fonction structurelle.

Nous nous réservons le droit de modifier les matériaux, les revêtements et les dimensions des produits présentés dans la fiche technique pour les besoins de la production sans préavis. Les informations graphiques synoptiques, les mesures et le volume fournis ne sont qu'indicatifs et peuvent varier en raison des tolérances admissibles dans les processus de production et des améliorations. Les valeurs de charge maximale suivantes sont recommandées dans le cadre d'une utilisation normale : fauteuils max. 120 kg, canapés 2 places max. 200 kg (2x100 kg), canapés 3 places max. 240 kg (3x80 kg). L'utilisation avec des charges supérieures aux valeurs indiquées peut entraîner un affaissement du canapé/fauteuil ou une défaillance de ses composants.

Densité assises et dossiers kg/m³ (±5%) ⁽¹⁾

Marchés	Assise	Dossier
I	30 Moyenne HR	27 HR
D - NL - CH	30 sostenuto ferme HR	28 ferme HR
USA - California	30 souple HR	27 souple HR
GB	37 ignifuge	31 ignifuge
Autres marchés	30 Moyenne HR	27 HR

Note: Si dans le tableau il n'y a aucune indication, voir tableau 'Autres marchés'.

⁽¹⁾Densité : densité apparente déterminée sur le matériau sans aucun revêtement et selon les normes UNI EN ISO 845. Les valeurs indiquées sont basées sur des moyennes de production ; la société se réserve le droit de modifier les caractéristiques techniques déclarées. Avant utilisation, il est préférable de consulter la FICHE TECHNIQUE DE SÉCURITÉ pour les informations sur l'utilisation et la protection des personnes et de l'environnement, conformément aux directives CEE en vigueur.

Revêtements

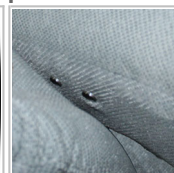
	conseillé	non conseillé	non possible
cuirs épais	✓		
cuirs fins élastiques	✓		
cuirs naturels	✓		
tissu*	✓		
microfibre*	✓		
cuir + croûte	✓		
De Luxe			✓
double coloris**			✓
multi-catégorie**			✓
double revêtement**			✓

Note: pour les modèles non déhoussables certains tissus unis sont disponibles. * revêtements en tissu et microfibre non disponible pour le marché U.K.

Pieces /Vers. Optionnelles



PULS_1



TP_1



FE334

Piètement



PM2262



PVC H4



PM1056

Pouf



↑ plier le long de la ligne en tirets ↑

paul



L Largeur - H Hauteur - P Profondeur - HS Hauteur d'assise - PS Profondeur d'assise
Les dimensions se réfèrent à l'encombrement maximal de la version avec mécanisme fermé si prévu.

dimensions	L 186	L 206	L 226	L 65	L 93
code version	H78 P106 HS45 PS55	H78 P106 HS45 PS55	H78 P106 HS45 PS55	H45 P65 HS- PS-	H78 P106 HS45 PS55
Description	200	240	300	540	B 68
	canape 2 places	canape 2 places et demi	canape 3 places.	pouf	batard mini 1 pl dr
L 93	L 103	L 103	L 113	L 113	L 162
H78 P106 HS45 PS55	H78 P106 HS45 PS55	H78 P106 HS45 PS55	H78 P106 HS45 PS55	H78 P106 HS45 PS55	H78 P106 HS45 PS55
B 69	110	120	114	124	210
batard mini 1 pl gh	batard 1 plc acc.dr	batard 1 plc acc.gh	batard 1pl ad maxi	batard 1pl ag maxi	batard 2plc accoud.droit
L 162	L 182	L 182	L 202	L 202	L 69
H78 P106 HS45 PS55	H78 P106 HS45 PS55	H78 P106 HS45 PS55	H78 P106 HS45 PS55	H78 P106 HS45 PS55	H78 P106 HS45 PS55
220	251	252	310	320	D 62
batard 2 plc accoud.gauche	bat. 2,5 pl. acc.dr	bat. 2,5 pl. acc.gh	batard 3 plc accoud.droit	batard 3 places accoud.gauche	chauffeuse 1 pl mini
L 79	L 89	L 103	L 103	L 108	L 227
H78 P106 HS45 PS55	H78 P106 HS45 PS55	H78 P166 HS45 PS115	H78 P166 HS45 PS115	H78 P108 HS45 PS55	H78 P108 HS45 PS55
130	144	410	420	040	043
chauffeuse 1 plc.	chauffeuse 1pl maxi	chaise longue acc.dr	chaise longue acc.gh	angle carre	ang.car/ch.1plc mer.car dr.

↓ plier le long de la ligne en tirets ↓



↑ plier le long de la ligne en tirets ↑

paul



L Largeur - H Hauteur - P Profondeur - HS Hauteur d'assise - PS Profondeur d'assise
Les dimensions se réfèrent à l'encombrement maximal de la version avec mécanisme fermé si prévu.

dimensions	L 227 H78 P106 HS45 PS55	L 93 H78 P106 HS45 PS55	L 93 H78 P106 HS45 PS55	L 103 H78 P106 HS45 PS55	L 103 H78 P106 HS45 PS55
code version	044	C 36	C 37	173	174
Description	ang.car/ch.1 plc mer.car gh.	bat.mini 1pl adr rec.el.	bat.mini 1pl agh rec.el.	bat.1pl adr rec. elec.	bat.1pl.agh rec.elec.
L 113 H78 P106 HS45 PS55	L 113 H78 P106 HS45 PS55	L 69 H78 P106 HS45 PS55	L 79 H78 P106 HS45 PS55	L 89 H78 P106 HS45 PS55	L 186 H78 P106 HS45 PS55
612	613	106	E95	182	L - H- P- HS- PS- Y00
b.1pl.maxi dr rec.el.	b. 1pl. maxi gh. rec. el	chauffeuse mini rel.elect.	chauff.1 plc relax el.	chauf.1p maxi rel.el.	c37 + c36
L 206 H78 P106 HS45 PS55	L 226 H78 P106 HS45 PS55	L 162 H78 P106 HS45 PS55	L 162 H78 P106 HS45 PS55	L 182 H78 P106 HS45 PS55	L 182 H78 P106 HS45 PS55
L - H- P- HS- PS- Y01	L - H- P- HS- PS- Y03	L - H- P- HS- PS- Y30	L - H- P- HS- PS- Y31	L - H- P- HS- PS- Y32	L - H- P- HS- PS- Y33
174 + 173	613 + 612	c37 + d62	d62 + c36	174 + 130	130 + 173
L 202 H78 P106 HS45 PS55	L 202 H78 P106 HS45 PS55				
L - H- P- HS- PS- Y34	L - H- P- HS- PS- Y35				
613 + 144	144 + 612				

↓ plier le long de la ligne en tirets ↓

