

alba_2.premium 1226_2



Codice Modello F5669

data emissione 20-03-23 revisione 00
aggiornamento del 20-06-23 (annulla la precedente)

Designer: centro studi interno

Struttura: legno di abete, masonite, multistrato e truciolare rivestito di poliuretano espanso ecologico ricoperto con falda 100% poliestere e ulteriore rivestimento vellutino grigio. Gli schienali poggiano su meccanismo metallico*

Sistema di molleggio: cinghie elastiche.

Imbottitura Seduta: cuscini di seduta in poliuretano espanso ecologico ricoperto con falda 100% poliestere.

Imbottitura Spalliera: cuscini spalliera in poliuretano espanso ecologico ricoperto con falda 100% poliestere.

Imbottitura Bracciolo: in poliuretano espanso ecologico ricoperto con falda 100% poliestere.

Sfoderabilità: possibile interamente.

Meccanismi: * modello dotato di braccioli sollevabili manualmente e di spalliere posizionabili manualmente che consentono di estendere la profondità della seduta di 42 cm. Le versioni "comfort" sono dotate di meccanismo interno alla spalliera che permette l'inclinazione in avanti della zona poggiatesta. La profondità totale del modello con spalliera posizionata all'esterno è di 148 cm (168 cm per versioni DD9/DE0 - DE3/DE4, 125 cm per versione DE9, 132 cm per versione DE7, 151 cm per le versioni DF1/DF2).

Piedi di serie: PVC h. 4 cm colore Nero.

Densità sedute e spalliere kg/mc (±5%) ⁽¹⁾

Mercati	Seduta	Spalliera
I	35 Medio	27
D - NL - CH	35 sostenuto	28 sostenuto
USA - California	35 soffice	27 soffice
GB	37 ignifugo	31 ignifugo
Altri mercati		

Nota: Quando nella tabella non è indicato alcun valore occorre far riferimento al campo 'Altri mercati'.

⁽¹⁾Densità: massa volumica apparente determinata sul materiale privo di qualsiasi rivestimento e secondo le norme UNI EN ISO 845. I valori indicati si riferiscono alle medie di produzione; l'azienda si riserva l'eventuale variazione delle caratteristiche tecniche dichiarate. Prima dell'utilizzo, è preferibile consultare la TECNICA INFORMATIVA SULLA SICUREZZA per le informazioni relative all'impiego ed alla protezione delle persone e dell'ambiente, in accordo con le direttive CEE vigenti in materia.

Rivestimenti

	consigliato	non consigliato	non possibile
pelli spessorate			✓
pelli sottili elastiche			✓
pelli naturali			✓
tessuto*	✓		
microfibra*	✓		
mistocrosta			✓
DeLuxe			✓
multi colore**	✓		
multi categoria**	✓		
multi rivestimento**	✓		

Nota: per i modelli non sfoderabili sono disponibili solo i tessuti in tinta unita abilitati. * rivestimenti tessuto e microfibra non disponibili per mercato U.K.

Componenti / Vers. Optional

--	--	--

Piedi



PVC H4

--	--	--

Pouf

--	--	--

Con riserva di apportare per esigenze di produzione, senza alcun preavviso, modifiche nei materiali, nei rivestimenti e nelle misure del prodotto presentati nella scheda tecnica. Le informazioni grafiche sinottiche, le misure e il volume forniti sono solo indicativi e possono variare in ragione delle tolleranze ammesse nei processi produttivi e dei miglioramenti apportati. Sono consigliati, in condizioni di normale utilizzo, i seguenti valori massimali di carico: poltrone max 120 kg, divani 2 sedute max 200 kg (2x100 kg), divani 3 sedute max 240 kg (3x80kg). L'utilizzo con carichi che superino i valori indicati, potrebbe causare un cedimento del divano/poltrona o di suoi componenti.

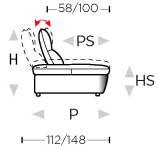


↑ piegare lungo la linea tratteggiata ↑

alba_2.premium 1226_2



L Lunghezza - H Altezza - P Profondità - HS Altezza di seduta - PS Profondità di seduta
Le dimensioni si riferiscono al massimo ingombro della versione con meccanismo chiuso dove previsto.



dimensioni	L 216 H96 P112 HS46 PS58	L 236 H96 P112 HS46 PS58	L 108 H96 P112 HS46 PS58	L 108 H96 P112 HS46 PS58	L 118 H96 P112 HS46 PS58
codice versione	CV1	CV3	CV5	CV6	CV9
Descrizione	3p basculante comfort	3p maxi bascul.comfort	p.1bdx bascul.comfort	p.1bsx bascul.comfort	p.1bdx maxi basc.comf.
L 118 H96 P112 HS46 PS58	L 178 H96 P112 HS46 PS58	L 178 H96 P112 HS46 PS58	L 198 H96 P112 HS46 PS58	L 198 H96 P112 HS46 PS58	L 70 H96 P112 HS46 PS58
CZ0	CZ3	CZ4	CZ7	CZ8	DF5
p.1bsx maxi basc.comf.	3p 1bdx bascul.comfort	3p 1bsx bascul.comfort	3p1bdx maxi basc.comf.	3p1bsx maxi basc.comf.	pol.sb basculante comf.
L 80 H96 P112 HS46 PS58	L 140 H96 P112 HS46 PS58	L 160 H96 P112 HS46 PS58	L 117 H96 P112 HS46 PS58	L 117 H96 P112 HS46 PS58	L 127 H96 P112 HS46 PS58
DF7	DA6	DA8	DB5	DB6	DC3
pol.sb maxi bascul.comf.	3psb bascul.comfort	3psb maxi bascul.comf.	p.sb mer.dx bascul.comf.	p.sb mer.sx bascul.comf.	p.maxi sb m.dx bas.comf.
L 127 H96 P112 HS46 PS58	L 187 H96 P112 HS46 PS58	L 187 H96 P112 HS46 PS58	L 207 H96 P112 HS46 PS58	L 207 H96 P112 HS46 PS58	L 108 H96 P132 HS46 PS78
DC4	DC7	DC8	DD5	DD6	DD9
p.maxi sb m.sx bas.comf.	3psb me.dx basc.comfort	3psb me.sx basc.comfort	3psb max me.dx bas.comf.	3psb max me.sx bas.comf.	ch.long.bdx basc.comf.

↓ piegare lungo la linea tratteggiata ↓

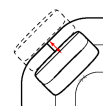
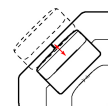
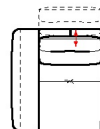
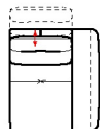
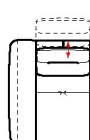
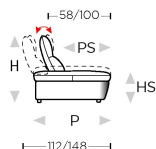


↑ piegare lungo la linea tratteggiata ↑

alba_2.premium 1226_2



L Lunghezza - H Altezza - P Profondità - HS Altezza di seduta - PS Profondità di seduta
Le dimensioni si riferiscono al massimo ingombro della versione con meccanismo chiuso dove previsto.



dimensioni

L 108

H96 P132 HS46 PS78

L 118

H96 P132 HS46 PS78

L 118

H96 P132 HS46 PS78

L 125

H96 P125 HS46 PS58

L 115

H96 P115 HS46 PS58

codice versione

DE0

DE3

DE4

DE7

DE9

Descrizione

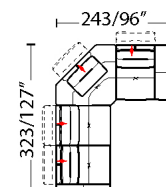
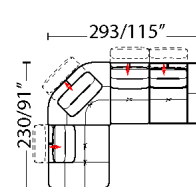
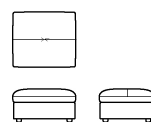
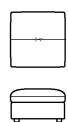
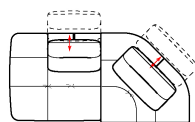
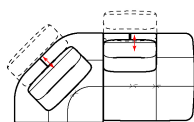
ch.long.bsx
basc.comf.

c.l.maxi 1bdx
basc.com.

c.l.maxi 1bsx
basc.com.

ang.basculante
comfort

ang.q.basculante
conf.



L 230

H96 P115 HS46 PS58

DF1

L 230

H96 P115 HS46 PS58

DF2

L 70

H46 P70 HS- PS-

540

L 80

H46 P70 HS- PS-

635

L -

H- P- HS- PS-

V74

L -

H- P- HS- PS-

V75

a.q.p.me.dx
basc.comf.

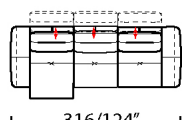
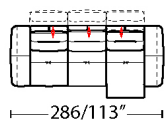
a.q.p.me.sx
basc.comf.

pouf

pouf rettang.

df2 + cz7

cz8 + de7 + cv9



L -
H- P- HS- PS-
V76

cz4 + dd9

L -
H- P- HS- PS-
V77

de4 + cz7

↓ piegare lungo la linea tratteggiata ↓



alba_2.premium 1226_2

Codice Modello F5669

data emissione 20-03-23
revisione 00 del 20-06-23
(annulla la precedente)



****Multirivestimento (abbinamento di articoli diversi)** SI NO

****Multicolore (più colori di uno stesso articolo)** SI NO

1° rivestimento CROSTA PELLE TESSUTO MICROFIBRA

1° colore CROSTA PELLE TESSUTO MICROFIBRA

2° rivestimento CROSTA PELLE TESSUTO MICROFIBRA

2° colore CROSTA PELLE TESSUTO MICROFIBRA

3° rivestimento CROSTA PELLE TESSUTO MICROFIBRA

3° colore CROSTA PELLE TESSUTO MICROFIBRA

****Multicategoria (categorie diverse dello stesso materiale)** SI NO

Realizzabile in multi-rivestimento: 1° Riv. (tessuto o microfibra): Scocca, Cuscino e Bracciolo, 2° Riv. (tessuto o microfibra): spalliera.
Realizzabile inoltre in multi-colore: 1° Col. (tessuto o microfibra): Scocca, Cuscino e Bracciolo, 2° Col. (tessuto o microfibra): spalliera.

