



Code Modèle F5668

date d'émission 15-03-23 révision 00
mise à jour du 16-06-23 (annule la précédente)

Designer: centro studi interno

Structure: sapin, masonite, panneaux multiplis et aggloméré, enrobage polyuréthane expansé écologique recouvert d'une housse 100% polyester. Les dossiers reposent sur un mécanisme métallique*.

Suspensions: sangles élastiques

Rembourrage Assise: polyuréthane expansé écologique recouvert d'une housse 100% polyester

Rembourrage Dossier: polyuréthane expansé écologique recouvert d'une housse 100% polyester

Rembourrage Accoudoir: polyuréthane expansé écologique recouvert d'une housse 100% polyester

Coutures: le revêtement en cuir est réalisable avec un fil contrasté dans les variantes de couleur disponibles. Le cuir prévoit des découpages différents par rapport au revêtement en microfibre (ou tissu).

Mécanismes: * Modèle équipé d'accoudoirs relevables manuellement et de dossiers réglables manuellement qui permettent d'augmenter la profondeur d'assise de 42 cm. Les versions "confort" sont équipées d'un mécanisme supplémentaire à l'intérieur du dossier qui permet d'incliner la zone de l'appui-tête vers l'avant. La profondeur totale du modèle avec le dossier positionné à l'extérieur est de 148 cm (168 cm pour les versions AU6/AU7 - DD9/DE0 - AU8/AU9 - DE3/DE4, 125 cm pour les versions BS3/DE9, 132 cm pour les versions QB1/DE7, 151 cm pour les versions BY7/BY8 - DF1/DF2).

Piètement standard: pied pvc hauteur 4 cm couleur noire

Densité assises et dossiers kg/m³ (±5%) ⁽¹⁾

Marchés	Assise	Dossier
I	35 Moyenne	27
D - NL - CH	35 sostenuto ferme	28 ferme
USA - California	35 souple	27 souple
GB	37 ignifuge	31 ignifuge
Autres marchés		

Note: Si dans le tableau il n'y a aucune indication, voir tableau 'Autres marchés'.

⁽¹⁾Densité : densité apparente déterminée sur le matériau sans aucun revêtement et selon les normes UNI EN ISO 845. Les valeurs indiquées sont basées sur des moyennes de production ; la société se réserve le droit de modifier les caractéristiques techniques déclarées. Avant utilisation, il est préférable de consulter la FICHE TECHNIQUE DE SECURITE pour les informations sur l'utilisation et la protection des personnes et de l'environnement, conformément aux directives CEE en vigueur.

Revêtements

	conseillé	non conseillé	non possible
cuirs épais	✓		
cuirs fins élastiques	✓		
cuirs naturels	✓		
tissu*	✓		
microfibre*	✓		
cuir + croûte	✓		
De Luxe			✓
double coloris**	✓		
multi-catégorie**	✓		
double revêtement**	✓		

Note: pour les modèles non déhoussables certains tissus unis sont disponibles. * revêtements en tissu et microfibre non disponible pour le marché U.K.

Pieces /Vers. Optionnelles



Piètement



PVC H4



Pouf



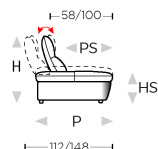
Nous nous réservons le droit de modifier les matériaux, les revêtements et les dimensions des produits présentés dans la fiche technique pour les besoins de la production sans préavis. Les informations graphiques synoptiques, les mesures et le volume fournis ne sont qu'indicatifs et peuvent varier en raison des tolérances admissibles dans les processus de production et des améliorations. Les valeurs de charge maximale suivantes sont recommandées dans le cadre d'une utilisation normale : fauteuils max. 120 kg, canapés 2 places max. 200 kg (2x100 kg), canapés 3 places max. 240 kg (3x80 kg). L'utilisation avec des charges supérieures aux valeurs indiquées peut entraîner un affaissement du canapé/fauteuil ou une défaillance de ses composants.

↑ plier le long de la ligne en tirets ↑

alba. premium 1226



L Largeur - H Hauteur - P Profondeur - HS Hauteur d'assise - PS Profondeur d'assise
 Les dimensions se réfèrent à l'encombrement maximal de la version avec mécanisme fermé si prévu.



dimensions	L 216 H96 P112 HS46 PS58	L 236 H96 P112 HS46 PS58	L 108 H96 P112 HS46 PS58	L 108 H96 P112 HS46 PS58	L 118 H96 P112 HS46 PS58
code version	CV1	CV3	CV5	CV6	CV9
Description	can.3pl doss.bascu.confort	3pl maxi doss.bascu.confort	bat.1pl dr bascul. confort	bat.1pl gh bascul. confort	bat.1pl dr maxi basc.conf.
L 118 H96 P112 HS46 PS58	L 178 H96 P112 HS46 PS58	L 178 H96 P112 HS46 PS58	L 198 H96 P112 HS46 PS58	L 198 H96 P112 HS46 PS58	L 70 H96 P112 HS46 PS58
CZ0	CZ3	CZ4	CZ7	CZ8	DF5
bat.1pl gh maxi basc.conf.	bat.3pl.dr bascul.confort	bat.3pl.gh bascul.confort	bat.3p.maxi dr bascul.conf.	bat.3p.maxi gh bascul.conf.	chauf.1p bascul. confort
L 80 H96 P112 HS46 PS58	L 140 H96 P112 HS46 PS58	L 160 H96 P112 HS46 PS58	L 117 H96 P112 HS46 PS58	L 117 H96 P112 HS46 PS58	L 127 H96 P112 HS46 PS58
DF7	DA6	DA8	DB5	DB6	DC3
ch.1p maxi bascul. confort	chauff.3pl bascul.confort	chauff.3pl maxi bascu.conf.	chauff.1pl mer.dr bascu.conf	chauff.1pl mer.gh bascu.conf	chau.1p max m.dr basc conf.
L 127 H96 P112 HS46 PS58	L 187 H96 P112 HS46 PS58	L 187 H96 P112 HS46 PS58	L 207 H96 P112 HS46 PS58	L 207 H96 P112 HS46 PS58	L 108 H96 P132 HS46 PS78
DC4	DC7	DC8	DD5	DD6	DD9
chau.1p max m.gh basc conf.	chauf.3p. merid.dr basc.conf.	chauf.3p. merid.gh basc.conf.	ch.3p.maxi mer.dr basc.conf	ch. 3p.maxi mer.gh basc.conf	ch.long.ac.dr basc.conf.

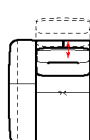
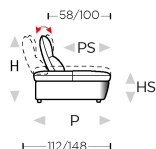
↓ plier le long de la ligne en tirets ↓



alba. premium 1226



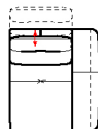
L Largeur - H Hauteur - P Profondeur - HS Hauteur d'assise - PS Profondeur d'assise
 Les dimensions se réfèrent à l'encombrement maximal de la version avec mécanisme fermé si prévu.



L 108
 H96 P132 HS46 PS78

DE0

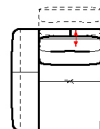
ch.long.ac.gh
 basc.conf.



L 118
 H96 P132 HS46 PS78

DE3

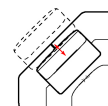
ch.long.max.ac.dr
 basc.conf.



L 118
 H96 P132 HS46 PS78

DE4

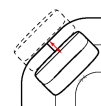
ch.long.max.ac.gh
 basc.conf.



L 125
 H96 P125 HS46 PS58

DE7

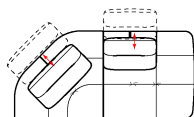
ang.basculant
 confort



L 115
 H96 P115 HS46 PS58

DE9

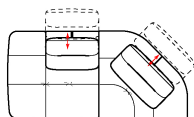
angle carre
 basc.confort



L 230
 H96 P115 HS46 PS58

DF1

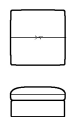
ang.car.ch.mer
 dr.basc.conf



L 230
 H96 P115 HS46 PS58

DF2

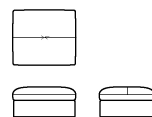
ang.car.ch.mer
 gh.basc.conf



L 70
 H46 P70 HS- PS-

540

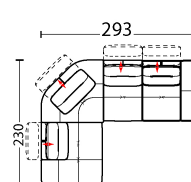
pouf



L 80
 H46 P70 HS- PS-

635

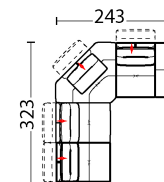
pouf
 rectangulaire



L -
 H- P- HS- PS-

V74

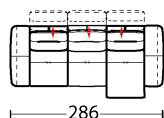
df2 + cz7



L -
 H- P- HS- PS-

V75

cz8 + de7 + cv9



L -
 H- P- HS- PS-

V76

cz4 + dd9



L -
 H- P- HS- PS-

V77

de4 + cz7



alba.premium 1226

Code Modèle F5668

date d'émission 15-03-23
révision 00 du 16-06-23
(annule la précédente)



**Multi revêtement (assortiment de matériaux différents)	<input checked="" type="checkbox"/>	<input type="checkbox"/>
	OUI	NON

**Multicolore (différentes couleurs d'un même matériau)	<input checked="" type="checkbox"/>	<input type="checkbox"/>
	OUI	NON

1er revêtement CROUTE CUIR TISSU MICROFIBRE

1ère couleur CROUTE CUIR TISSU MICROFIBRE

2ème revêtement CROUTE CUIR TISSU MICROFIBRE

2ème couleur CROUTE CUIR TISSU MICROFIBRE

3ème revêtement CROUTE CUIR TISSU MICROFIBRE

3ème couleur CROUTE CUIR TISSU MICROFIBRE

**Multi catégorie (différentes catégories d'un même matériau)	<input checked="" type="checkbox"/>	<input type="checkbox"/>
	OUI	NON

